

Luminaire en saillie - Paralume MIRO® parabolique satiné mat - à rayonnement direct

Boîtier en tôle d'acier, section rectangulaire; adapté à une utilisation en salles blanches et zones de salles blanches selon DIN 14644-1; fabriqué selon les prescriptions IPA ainsi que les directives d'assurance qualité GMP (Good Manufacturing Practice); Couleur du boîtier blanc signalisation RAL 9016; Répartition de la lumière à rayonnement direct par paralume parabolique MIRO® en aluminium anodisé satiné mat à réflexion accrue; pour postes de travail sur écran, complètement anti-éblouissant selon la norme actuelle EN 12464-1. Avec couvercle clair en verre de sécurité feuilleté; Pilote LED intégré au design. Branchement électrique et de la ligne de commande par bornier de raccordement à 5 pôles avec technique de contacts enfichables; Flux lumineux en mode d'éclairage de secours 7272 lm. Le luminaire pour salles blanches aduna est adapté à la tension continue (0/50 Hz), un marquage supplémentaire est nécessaire pour les luminaires d'éclairage de secours. Adapté à la classe de pureté de l'air ISO 14644-1 classe 2 avec résultats excellents à bons en termes de métabolisation et de résistance chimique.

CARACTÉRISTIQUES

Numéro de commande	62163026660
Numéro EAN	4020863436200
Tarif des douanes	94051190
Marque de certification	IP 65, Classe d'isolation I, PTE 65° < 1000, F, D, Salle blanche, HACCP DIN10500/Food/IFS/BRC, Intérieur, CE
Degré de résistance aux chocs IK	IK07 (-20°C bis 35°C)
Température ambiante	ta -20°C à 35°C
Propriétés particulières	Prêt pour l'ldO
Durée de la garantie	7 Années
Programmes d'aide de l'État	BEG - subvention fédérale pour les bâtiments performants (valable uniquement pour l'Allemagne)

ÉLECTROTECHNIQUE

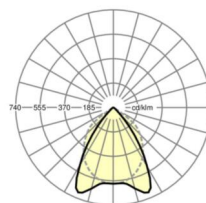
Ballast	Pilote électronique DALI2 (1 pièce)
Puissance du système	59W
Tension secteur	230V/50Hz
Disjoncteur (courant de appel)	13 unités/B10, 24 unités/B16, 25 unités/C10, 40 unités/C16
Classe de efficacité énergétique/Source de lumière	C

ÉCLAIRAGISME

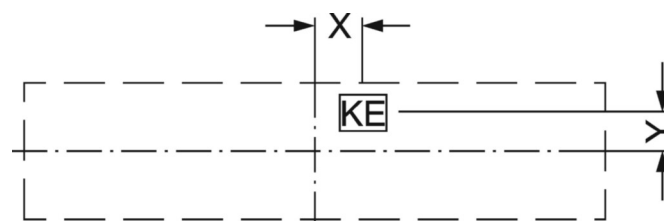
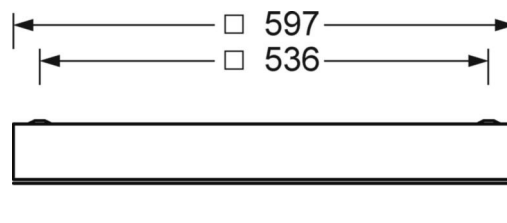
Équipement	LED, Rendu des couleurs/Température de couleur CRI ≥ 80 / 5000K
Tolérance de localisation chromatique (MacAdam)	3SDCM
Groupe de risque photobiologique (Luminaire)	RG0
Flux lumineux nominal	7272lm
Flux lumineux nominal-éclairage de secours	7272lm
Longévité des sources LED	68000h L80/B10 (Tq 35°C), 80000h L80/B10 (Tq 25°C), 37000h L90/B10 (Tq 25°C)
Efficacité lumineuse du luminaire	124lm/W
UGR trans./long.	13.8 / 17.8

LIEN PROFOND

<https://www.regiolux.de/fr/article/62163026660>



Référence	LED 7300lm 850
ηLB	100 %
Φ ↓/↑	100 % / 0 %
UGR trans./long.	13.8 / 17.8
BAP	65° < 1000cd/m²



MÉCANIQUE

Couleur du boîtier	blanc signalisation RAL 9016
Cotes (Long.xLarg.xH/DxH)	597mm x 597mm x 75mm
Système de plafond	plafonds non modulés [PNM]
Poids (net)	11.7kg
Entrée de câble KE (X/Y)	279mm/17mm
Type de montage	Montage individuel en saillie au plafond, Montage en saillie au plafond de la bande lumineuse, Encastrement au plafond salles blanches, Encastrement individuel au plafond

Dimensions

L	597 mm	Longueur
B	597 mm	Largeur
H	75 mm	Hauteur
A1	536 mm	Écart de fixation montage individuel
X	279 mm	Écart entrée de câbles - centre du luminaire sur l'axe X (longitudinal)
Y	17 mm	Écart entrée de câbles - centre du luminaire sur l'axe Y (transversal)